

Réservé à l'administration

Correction locale

1^{re} correction

N° de la personne
correctrice :

2^e correction

N° de la personne
correctrice :

3^e correction

N° de la personne
correctrice :

Correction centrale

1^{re} correction

N° de la personne
correctrice :

2^e correction

N° de la personne
correctrice :

3^e correction

N° de la personne
correctrice :

Test provincial

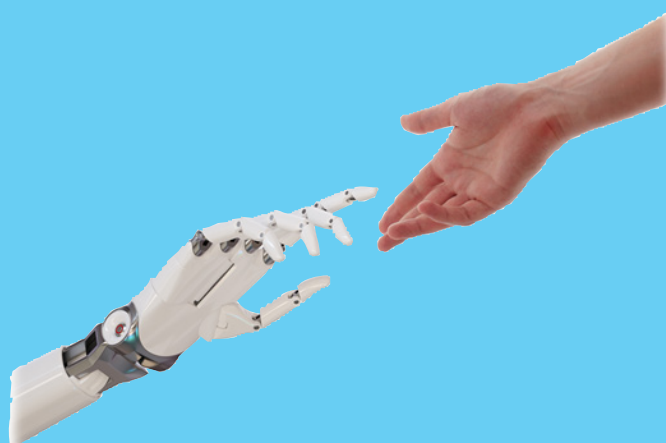
Français langue première

12^e année (40S)

Janvier 2024

Cahier de l'élève Comprendre et réagir

L'intelligence artificielle :



aussi fascinante qu'inquiétante!

Jour 2

Manitoba 

Données de catalogage avant publication – Éducation et Apprentissage de la petite enfance
Manitoba

Test provincial, français langue première, 12^e année (40S).
[ressource électronique]. Cahier de l'élève : Comprendre et réagir — Janvier 2024

ISBN : 978-0-7711-7194-9 (PDF)

1. Français (Langue) – Examens.
 2. Tests et mesures en éducation – Manitoba.
 3. Français (Langue) – Français écrit – Test d'aptitude – Manitoba.
- I. Manitoba. Éducation et Apprentissage de la petite enfance Manitoba.
448.0076

Tous droits réservés © 2024, le gouvernement du Manitoba représenté par le ministre de
l'Éducation et de l'Apprentissage de la petite enfance.

Éducation et Apprentissage de la petite enfance Manitoba
Winnipeg (Manitoba) Canada

Tous les efforts ont été faits pour mentionner les sources aux lecteurs et pour respecter la
Loi sur le droit d'auteur. Dans le cas où il se serait produit des erreurs ou des omissions,
prière d'en aviser Éducation et Apprentissage de la petite enfance Manitoba.

La reproduction du présent document à des fins éducationnelles non commerciales est
autorisée à condition que la source soit mentionnée.

**Les opinions et les idées exprimées dans le présent cahier peuvent représenter
le point de vue des auteurs et ne reflètent pas nécessairement la position du
gouvernement du Manitoba.**

**Dans le présent document, le genre masculin appliqué aux personnes est employé
sans aucune discrimination et uniquement dans le but d'alléger le texte.**

Comprendre et réagir

Prise de notes

Durée : 20 minutes

Tâches d'évaluation

Durée : 120 minutes

Temps supplémentaire : 30 minutes

Directives

- Dans cette partie du test, vous allez :
 - visionner de nouveau le document audiovisuel *Les Français : rois des robots* (20 minutes);
 - continuer votre prise de notes aux pages 8 et 9 du *Cahier de préparation*;
 - faire les tâches reliées à certains textes du *Cahier de préparation*.
- Avant le visionnement, vous aurez 2 minutes pour lire les tâches.
- Après le visionnement, vous aurez 120 minutes pour faire les tâches.

Conseils

- N'hésitez pas à relire certaines parties des textes avant de compléter les tâches.
- Vous pouvez consulter des dictionnaires unilingues et bilingues.
- Référez-vous à la *Grille d'évaluation de compréhension de texte* à la page 10. Cette grille sera utilisée pour évaluer vos réponses.

Règlements particuliers

- Aucune tricherie ne sera tolérée. Le cas échéant, la note de **zéro** sera accordée au test provincial.
- Vous devez **indiquer d'où proviennent les passages** que vous empruntez, sinon vous serez pénalisé en recevant une note uniquement pour la partie du travail qui vous appartient.

Qui dit vrai?

2. Quel message l'auteur communique-t-il dans ce texte à l'aide de procédés lexicaux?

Expliquez votre réponse en vous appuyant sur DEUX champs lexicaux employés par l'auteur pour transmettre son message.

Feuille supplémentaire (n° 1)

Ce petit robot rigolo veut être l'ami de vos enfants (et c'est un problème)

4. À votre avis, est-ce un problème qu'un robot soit l'ami d'un enfant?

Justifiez votre réponse en vous appuyant sur des éléments pertinents du texte et d'un autre document du test.

NIVEAUX DE COMPÉTENCE							
		5	4	3	2	1	0
		Réponse perspicace	Réponse pertinente	Réponse acceptable	Réponse faible	Réponse rudimentaire	Réponse erronée
<p>Tâche explicative</p> <p>L'élève négocie le sens d'une variété de textes littéraires et courants provenant de la francophonie canadienne et internationale.</p>	<p>Comportements</p> <p>Énoncé général</p> <p>L'élève :</p> <ul style="list-style-type: none"> démontre une compréhension de la tâche et du texte; explique sa réponse à l'aide d'idées appuyées sur des références; agence l'information avec précision de manière claire, continue et progressive; conclut sa réponse par le biais d'une déduction, d'une synthèse, ou d'une solution pertinente à la tâche de compréhension; 	<p>La réponse démontre une compréhension approfondie.</p> <p>L'explication est réfléchie, originale, atypique ou révélatrice.</p> <p>Les références sont judicieusement choisies.</p> <p>La cohérence est soutenue et renforce la réponse.</p> <p>La conclusion est révélatrice d'une compréhension approfondie et renforce l'unité de la réponse.</p>	<p>La réponse démontre une bonne compréhension.</p> <p>L'explication est pertinente, complète, claire, développée.</p> <p>Les références sont bien choisies.</p> <p>La cohérence est évidente et appuie la réponse.</p> <p>La conclusion témoigne d'une bonne compréhension et contribue à l'unité de la réponse.</p>	<p>La réponse démontre une compréhension convenable.</p> <p>L'explication est appropriée et généralement correcte.</p> <p>Les références sont adéquates.</p> <p>La cohérence est généralement présente et sous-tend la réponse.</p> <p>La conclusion est convenable et reflète une compréhension adéquate.</p>	<p>La réponse démontre une compréhension limitée, superficielle.</p> <p>L'explication est simpliste, ambiguë.</p> <p>Les références sont peu pertinentes.</p> <p>La cohérence est faible et nuit parfois à la réponse.</p> <p>La conclusion reflète une compréhension limitée et consiste en généralités ou en répétitions des idées.</p>	<p>La réponse démontre une compréhension nettement insuffisante.</p> <p>L'explication est fragmentée ou à peine esquissée.</p> <p>Les références sont non pertinentes ou insuffisantes.</p> <p>L'incohérence nuit nettement à la réponse.</p> <p>La conclusion reflète une compréhension nettement insuffisante.</p>	<p>La réponse démontre une absence de compréhension.</p> <p>L'explication est absente.</p> <p>Les références sont erronées ou absentes.</p> <p>L'incohérence ne permet pas une évaluation de la réponse.</p> <p>La conclusion reflète une absence de compréhension.</p>
	<p>Tâche critique</p> <p>L'élève réagit à une variété de textes littéraires et courants provenant de la francophonie canadienne et internationale.</p>	<p>Comportements</p> <p>Énoncé général</p> <p>L'élève :</p> <ul style="list-style-type: none"> démontre une compréhension de la tâche et du texte; justifie sa réponse à l'aide d'arguments appuyés sur des références; agence l'information avec précision de manière claire, continue et progressive; conclut sa réponse par le biais d'une déduction, d'une synthèse, ou d'une solution pertinente à la tâche de compréhension; 	<p>La réponse démontre une compréhension approfondie.</p> <p>La justification est réfléchie.</p> <p>Les arguments sont révélateurs.</p> <p>Les références sont judicieusement choisies.</p> <p>La cohérence est soutenue et renforce la réponse.</p> <p>La conclusion est révélatrice d'une compréhension approfondie et renforce l'unité de la réponse.</p>	<p>La réponse démontre une bonne compréhension.</p> <p>La justification est pertinente.</p> <p>Les arguments sont convaincants.</p> <p>Les références sont bien choisies.</p> <p>La cohérence est évidente et appuie la réponse.</p> <p>La conclusion témoigne d'une bonne compréhension et contribue à l'unité de la réponse.</p>	<p>La réponse démontre une compréhension convenable.</p> <p>La justification est appropriée et généralement correcte.</p> <p>Les arguments sont convenables.</p> <p>Les références sont adéquates.</p> <p>La cohérence est généralement présente et sous-tend la réponse.</p> <p>La conclusion est convenable et reflète une compréhension adéquate.</p>	<p>La réponse démontre une compréhension limitée, superficielle.</p> <p>La justification est simpliste, ambiguë.</p> <p>Les arguments sont faibles.</p> <p>Les références sont peu pertinentes.</p> <p>La cohérence est faible et nuit parfois à la réponse.</p> <p>La conclusion reflète une compréhension limitée et consiste en généralités ou en répétitions des idées.</p>	<p>La réponse démontre une compréhension nettement insuffisante.</p> <p>La justification est fragmentée ou à peine esquissée.</p> <p>Les arguments sont inappropriés.</p> <p>Les références sont non pertinentes ou insuffisantes.</p> <p>L'incohérence nuit nettement à la réponse.</p> <p>La conclusion reflète une compréhension nettement insuffisante.</p>

Feuille supplémentaire

Indiquez le numéro de la tâche pour chaque réponse écrite ci-dessous.
